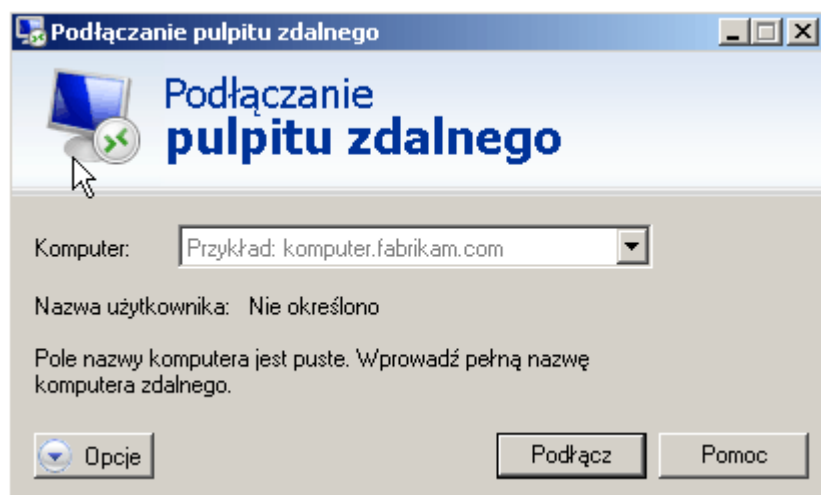
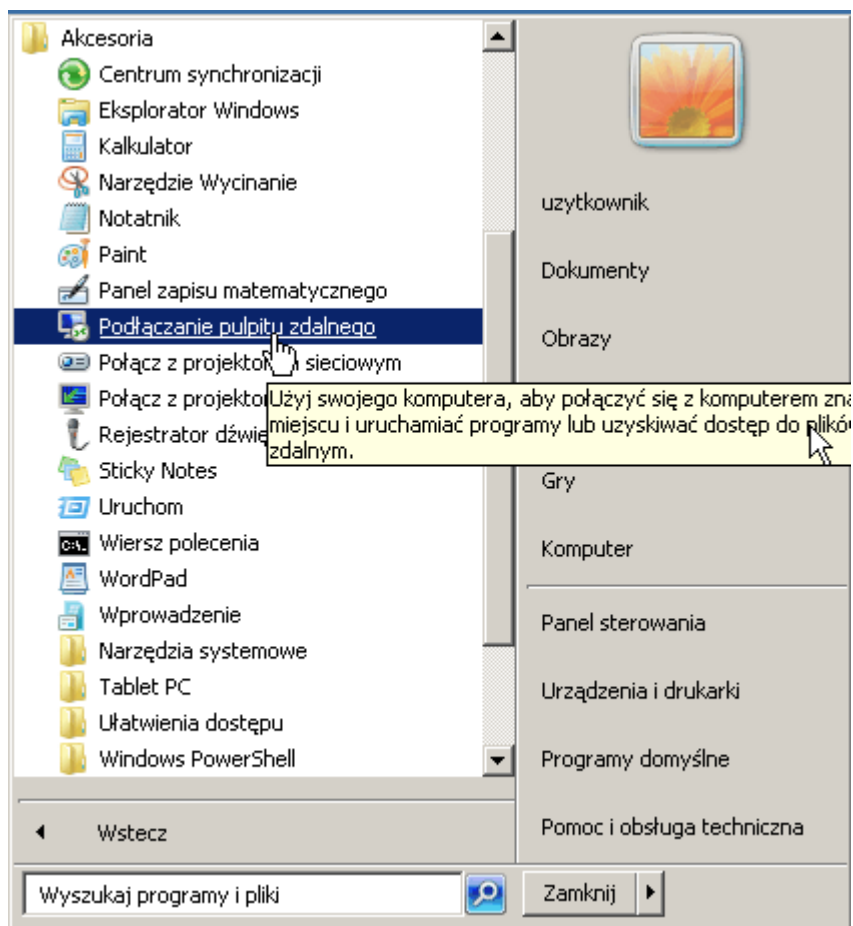


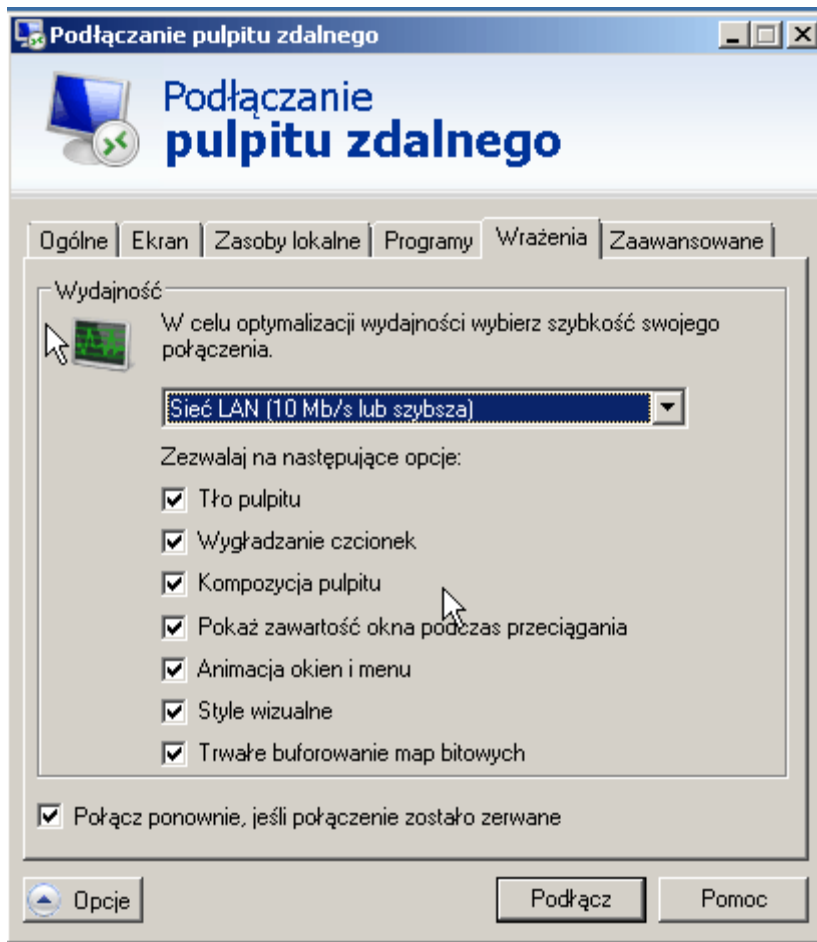
Pulpit zdalny Windows 7

Podłączenie pulpitu zdalne w Windows 7.

W systemie Windows 7 usługa podłączenia pulpitu zdalnego jest instalowana domyślnie z Windowsem. Aby skorzystać z usługi podłączenia pulpitu zdalnego, klikamy na menu Start, Wszystkie programy, Akcesoria, i wybieramy Podłączenie pulpitu zdalnego.



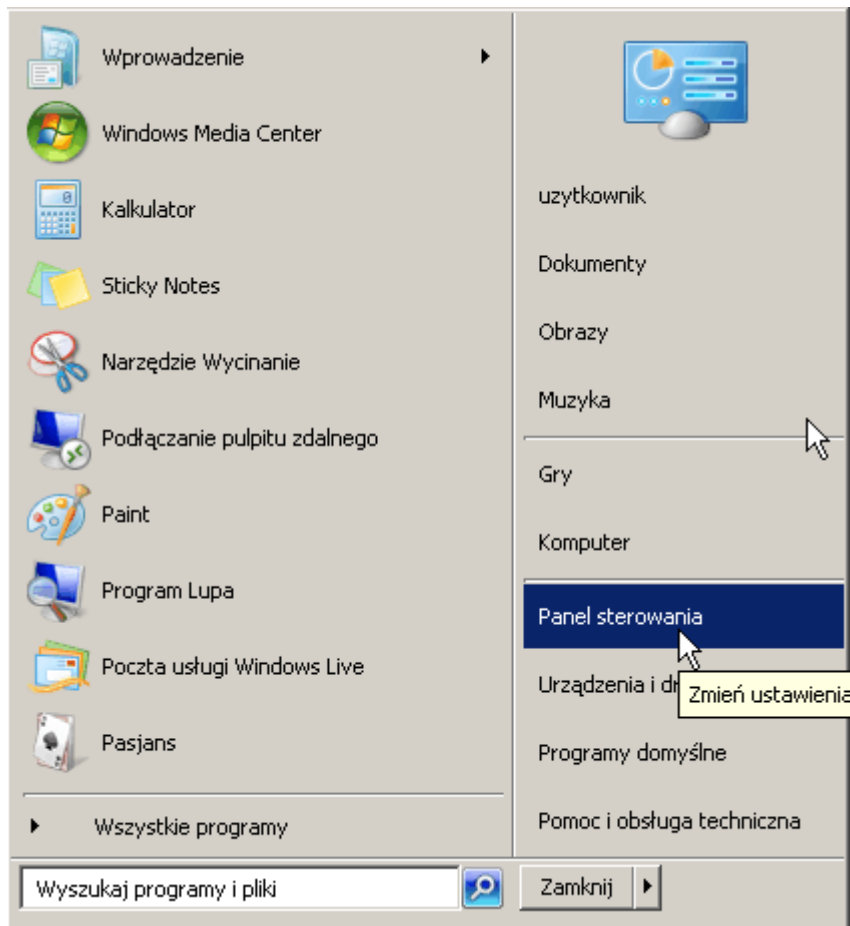
Mamy możliwość konfigurowania ustawień podłączenia pulpitu zdalnego. Klikamy na Opcje.



Nie będę opisywał każdego ustawienia, warto samemu prześledzić i skonfigurować podłączenie pulpitu zdalnego.

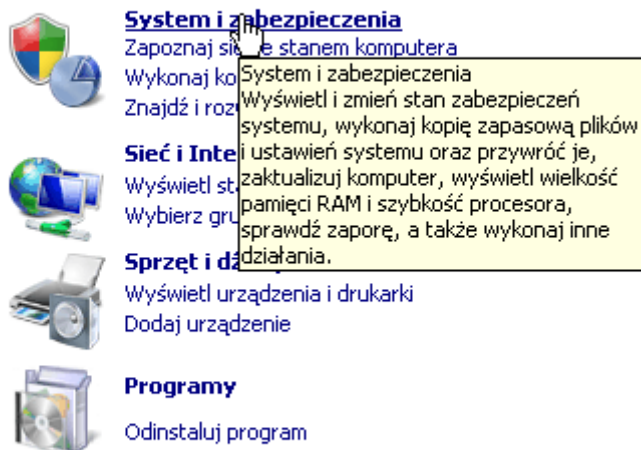
Opisze jeszcze sposób jak umożliwić osobom **podłączenie do pulpitu naszego komputera**. Domyślnie opcja zdalny dostęp w systemie Windows 7 jest wyłączona (całe szczęście).

Klikamy na menu Start | Panel Sterowania.



Klikamy na ,System i Zabezpieczenia’.

Dostosuj ustawienia komputera



Klikamy na ,Zezwalaj na dostęp zdalny’ w kategorii System.

Strona główna Panelu sterowania

• **System i zabezpieczenia**

Sieć i Internet

Sprzęt i dźwięk

Programy

Konta użytkowników i Filtr rodzinny

Wygląd i personalizacja

Zegar, język i region

Ułatwienia dostępu



Centrum akcji

Sprawdź stan komputera i rozwiąż problemy | Zmień ustawienia funkcji Kontrola konta użytkownika |
Rozwiąż typowe problemy z komputerem |
Przywróć system komputera do wcześniejszego punktu w czasie



Zapora systemu Windows

Sprawdź stan zapory | Zezwólaj programowi na dostęp przez Zaporę systemu Windows



System

Wyświetl ilość pamięci RAM i szybkość procesora | Sprawdź indeks wydajności systemu Windows |
Zezwalaj na dostęp zdalny | Wyświetl nazwę tego komputera | Menedżer urządzeń



Windows Update

Włącz lub wyłącz automatyczne aktualizowanie | Sprawdź, czy są aktualizacje |
Wyświetl zainstalowane aktualizacje



Opcje zasilania

Wymagaj hasła przy wznawianiu pracy komputera | Zmień działanie przycisków zasilania |
Zmień moment przejścia komputera w tryb uśpienia



Kopia zapasowa/Przywracanie

Wykonaj kopię zapasową komputera | Przywróć pliki z kopii zapasowej



Szyfrowanie dysków funkcją BitLocker

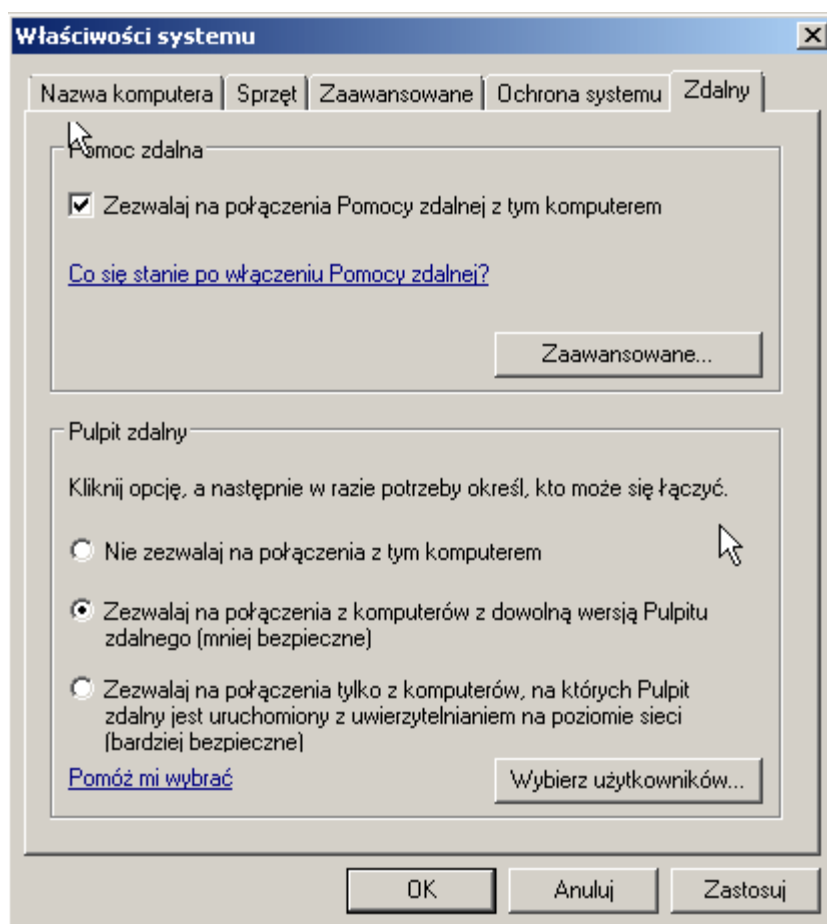
Chroń komputer przez szyfrowanie danych na dysku | Zarządzaj funkcją BitLocker



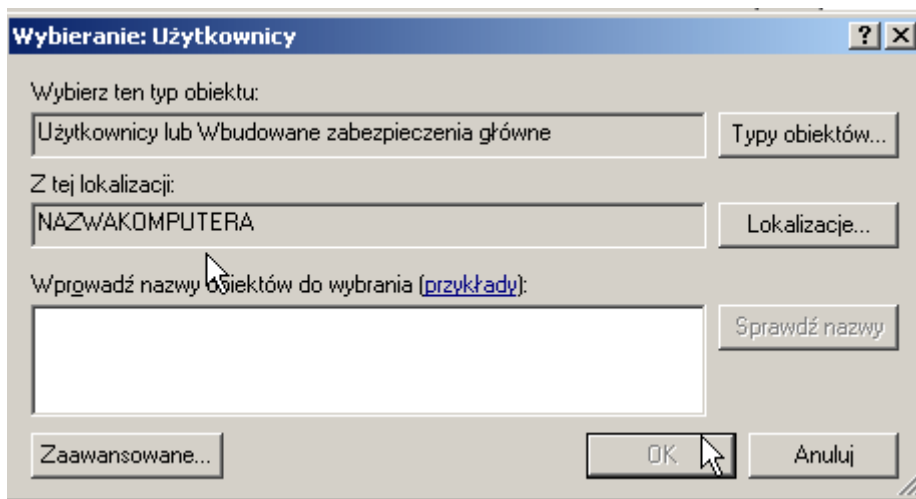
Narzędzia administracyjne

Zwolnij miejsce na dysku | Defragmentuj dysk twardy |
Utwórz i sformatuj partycje dysku twardego | Wyświetl dzienniki zdarzeń | Zaplanuj zadania

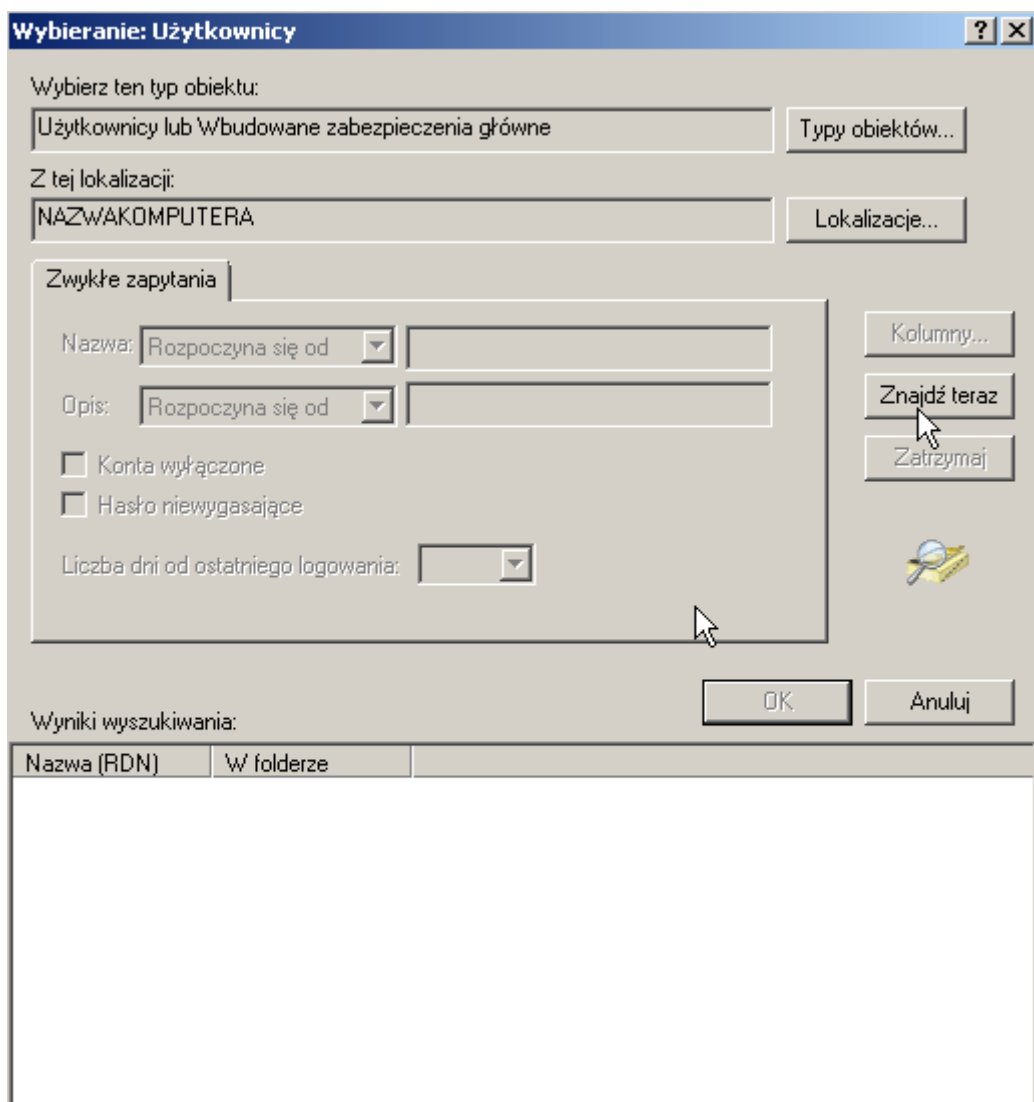
Przystępujemy do konfiguracji umożliwiającej podłączenie do pulpitu zdalnego. Zaznaczamy opcje „Zezwalaj na połączenia z komputerów....”.



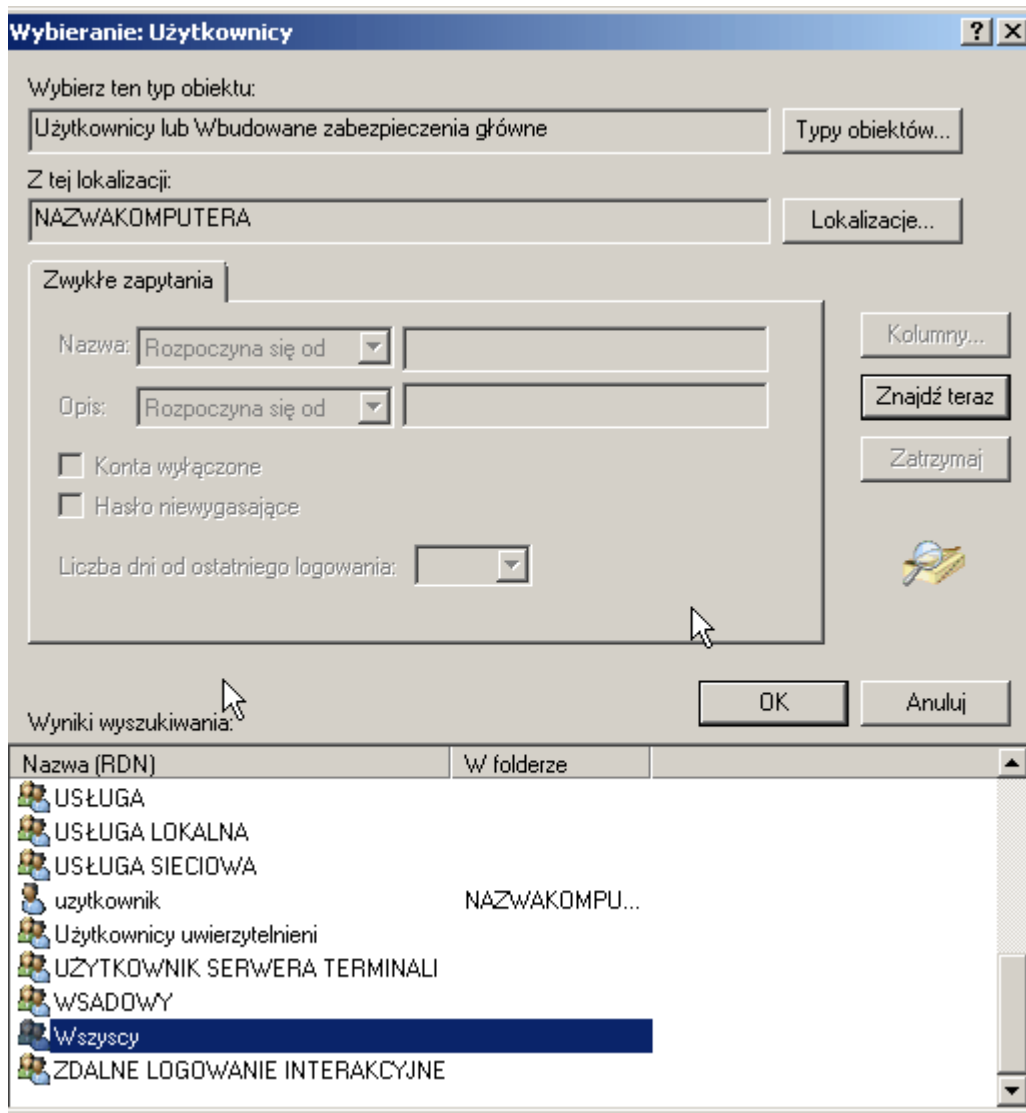
Klikamy na , Wybierz użytkowników’.



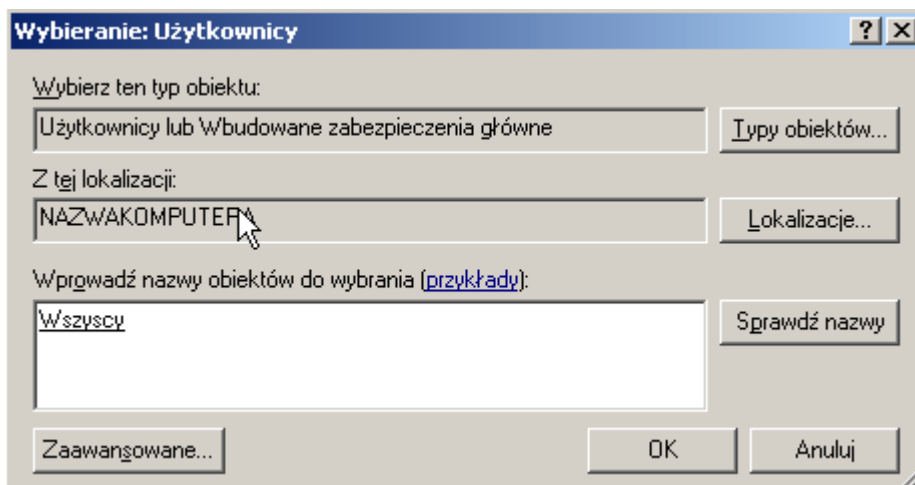
Klikamy ,Zaawansowane’ i ,Znajdź teraz’.



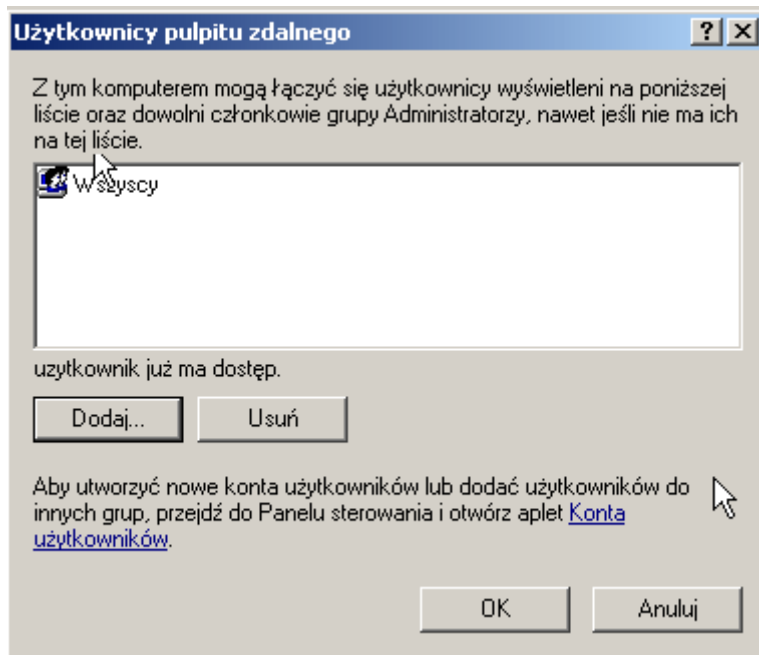
Określamy grupę bądź użytkownika któremu pozwolimy na połączenie z naszym komputerem.



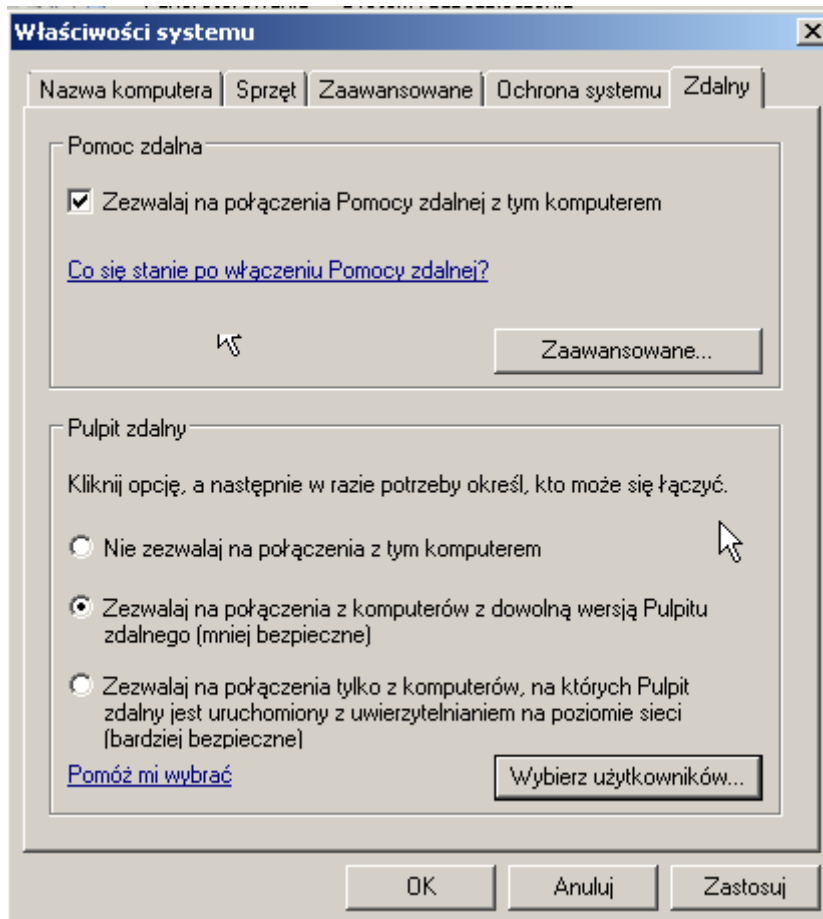
Zatwierdzamy zmiany przyciskiem OK.



Pojawi nam się grupa użytkowników bądź użytkownik pulpitu zdalnego.

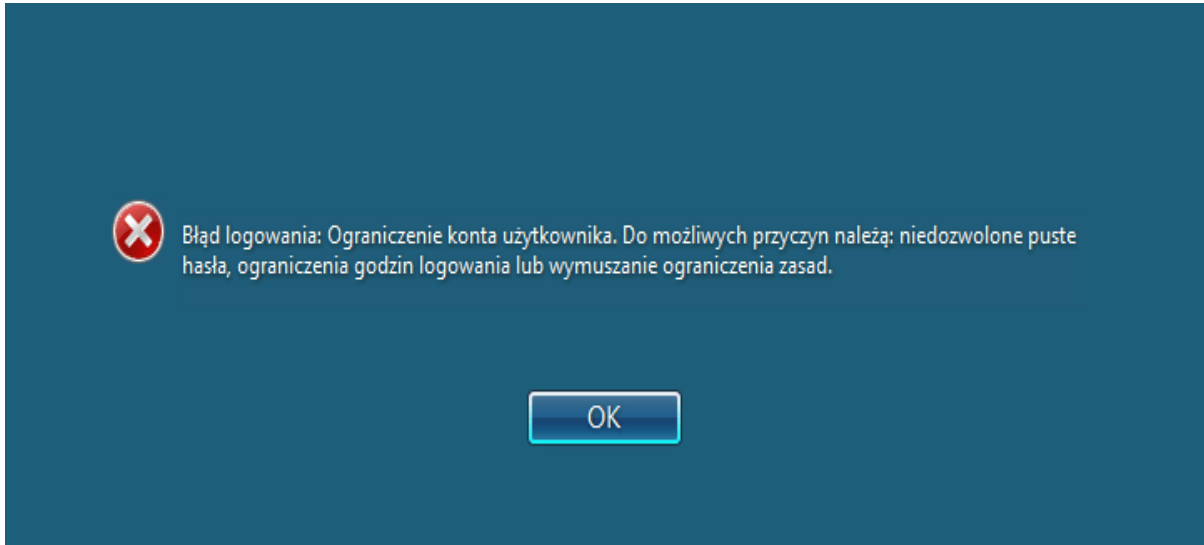


Możemy dodać bądź zmodyfikować naszą grupę, jeżeli jest potrzeba. Zatwierdzamy grupę/użytkowników przyciskiem OK.



Pulpit zdalny został skonfigurowany.

Jeżeli podczas próby podłączenia zobaczymy komunikat jak poniżej, oznacza że nie mamy hasła na użytkownika. Po założeniu hasła bezproblemowo powinniśmy podłączyć do komputera.



Ze względów bezpieczeństwa można zmienić port na którym nasłuchuje usługa pulpitu zdalnego. W innym artykule w najbliższym czasie opisze jak to zrobić.

W przypadku Windowsa Visty możliwe jest zdalne połączenie z komputerem-hostem tylko wtedy, jeżeli działa on pod kontrolą systemu operacyjnego Windows Vista Business lub Ultimate.

Poradnik: podłączanie pulpitu zdalnego

Osoby, których praca w znacznym stopniu związana jest z komputerem, doskonale zdają sprawę z tego, jak wiele przeszkód czy to związanych z częstymi podróżami, czy problemami z zarządzaniem zawartością naszego PC, może pojawić się w jej trakcie. Dlatego też w niniejszym poradniku chciałbym przybliżyć wszystkim Wam jedną bardzo przydatną usługę oferowaną przez systemy operacyjne Microsoftu, która w znaczny sposób podniesie komfort pracy i jednocześnie ją ułatwi – podłączanie pulpitu zdalnego.

Usługa umożliwia uzyskanie zdalnego dostępu z komputera działającego pod kontrolą jednej z wersji systemu Microsoft Windows z innym komputerem podłączonym do Internetu lub tej samej sieci z zainstalowanym Windowsem.

Ze względu na popularność systemów Microsoft Windows XP i Microsoft Windows 7, to właśnie im poświęcony jest niniejszy poradnik.

Podłączanie Pulpitu Zdalnego

Microsoft Windows XP Professional

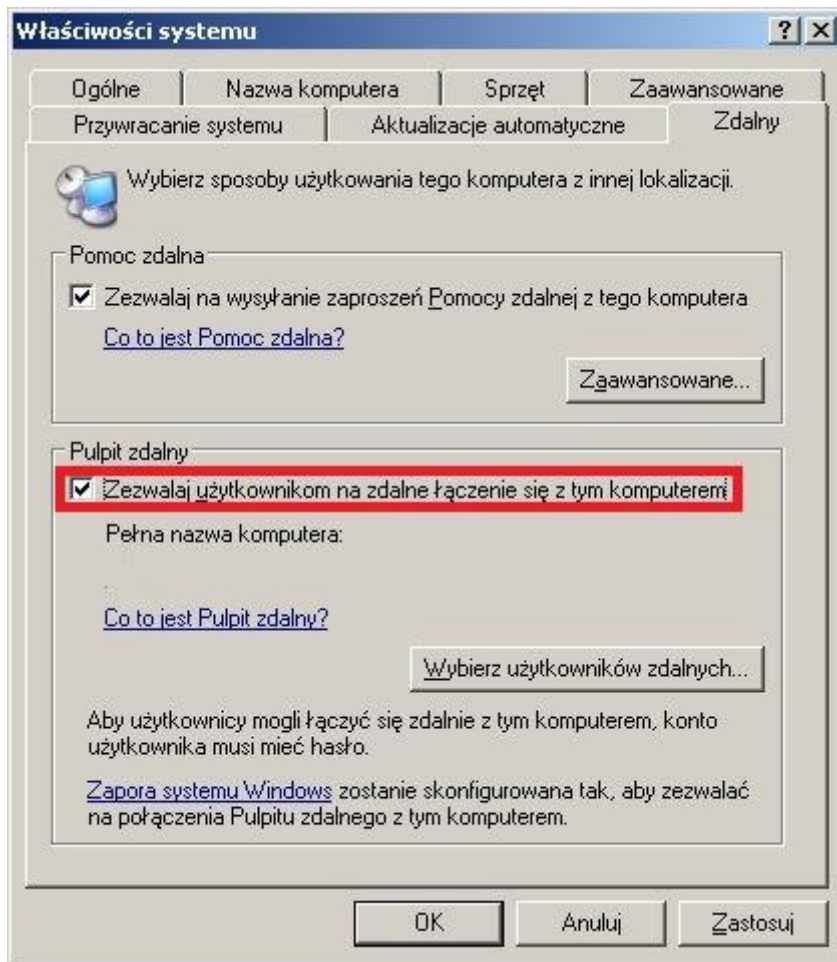
Aby móc korzystać z funkcji zdalnego pulpitu, po pierwsze, konieczne jest zainstalowanie na komputerze, do którego chcemy mieć zdalny dostęp, systemu operacyjnego Microsoft Windows XP Professional – komputer ten będzie hostem. Po drugie, musicie posiadać jeszcze jeden komputer z systemem Windows 95 lub nowszym, który będzie pełnił funkcję klienta, z zainstalowanym oprogramowaniem klienckim Podłączania Pulpitu Zdalnego (znajduje się ono na płycie z systemem operacyjnym – po pojawieniu się strony powitalnej należy wybrać opcję **Wykonaj dodatkowe zadania**, a następnie **Zainstaluj Podłączanie Pulpitu Zdalnego**). Po trzecie, musicie być połączeni z Internetem lub znajdować się w sieci.

Konfiguracja komputera-hosta

Przed zainicjowaniem połączenia z komputerem-hostem znajdującym się w Waszym domu lub biurze konieczne jest odpowiednie skonfigurowanie go. Aby to zrobić należy wykonać następujące czynności:

- Prawym przyciskiem myszy klikamy na **Mój Komputer**, a następnie wybieramy zakładkę **Właściwości**
- W oknie **Właściwości Systemu** należy wybrać zakładkę **Zdalny**, po czym zaznaczyć opcję „**Zezwalaj użytkownikom na zdalne łączenie się z tym komputerem**”
- Następnym krokiem jest kliknięcie na opcję „**Wybierz użytkowników zdalnych...**”. Tutaj wybieramy lub tworzymy nowych użytkowników, którzy będą mogli nawiązać zdalne połączenie z komputerem
- Ostatnim krokiem jest kliknięcie przycisku **Ok**.
- Konieczne jest także, jeżeli korzystacie z windowsowego firewalla, wybranie usługi **Pulpit Zdalny** w ustawieniach zaawansowanych połączenia internetowego.

Pamiętajcie, że komputer-host musi być włączony i podłączony do sieci lokalnej lub internetu !!!



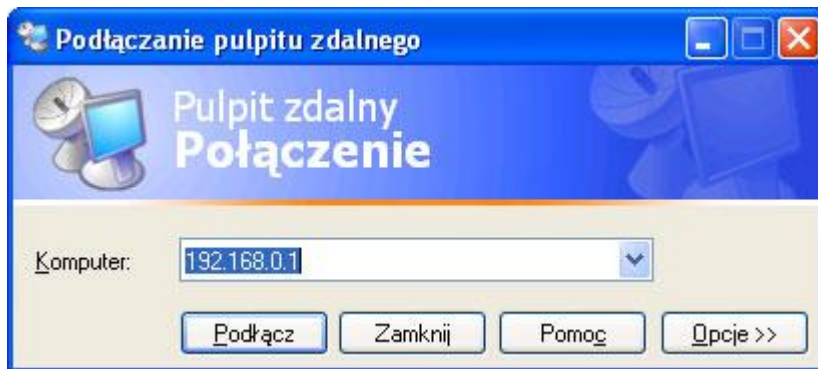
Nawiązywanie połączenia

z komputerem-hostem

Aby nawiązać połączenie z wcześniej skonfigurowanym komputerem-hostem musicie wykonać poniższe czynności:

- Klikamy kolejno na **Start, Programy** lub **Wszystkie Programy, Akcesoria, Komunikacja, Podłączanie Pulpitu Zdalnego**
- W polu **Komputer** należy wpisać adres IP komputera-hosta, który został wcześniej odpowiednio skonfigurowany
- Klikamy przycisk **Podłącz**
- Po pojawieniu się okna dialogowego **Zaloguj do Windows** wpisujemy wszystkie wymagane dane (login, hasło, domena) i klikamy na **Ok**.

W trakcie zdalnego używania komputera-hosta będzie on niedostępny dla użytkowników nieznających odpowiedniego hasła.



Otwieranie zapisanego

wcześniej połączenia

Jeżeli chcemy ponownie nawiązać połączenie z komputerem-hostem wystarczy otworzyć folder **Moje Dokumenty** i kliknąć na plik *.rdp (remote desktop). Pliki *.rdp można dowolnie edytować. Aby to zrobić należy kliknąć na niego prawym przyciskiem myszy i wybrać opcję **Edytuj**.

Wylogowywanie się i zamykanie sesji

Aby wylogować się i zamknąć sesję po zakończeniu pracy na komputerze-goście należy w oknie **Podłączania Pulpitu Zdalnego** wybrać kolejno **Start**, a następnie **Zamknij System**. Po pojawieniu się okna dialogowego **Zamknij Windows** w rozwijanym menu wybieramy opcję **Wyloguj Użytkownika**, a następnie klikamy **Ok**.